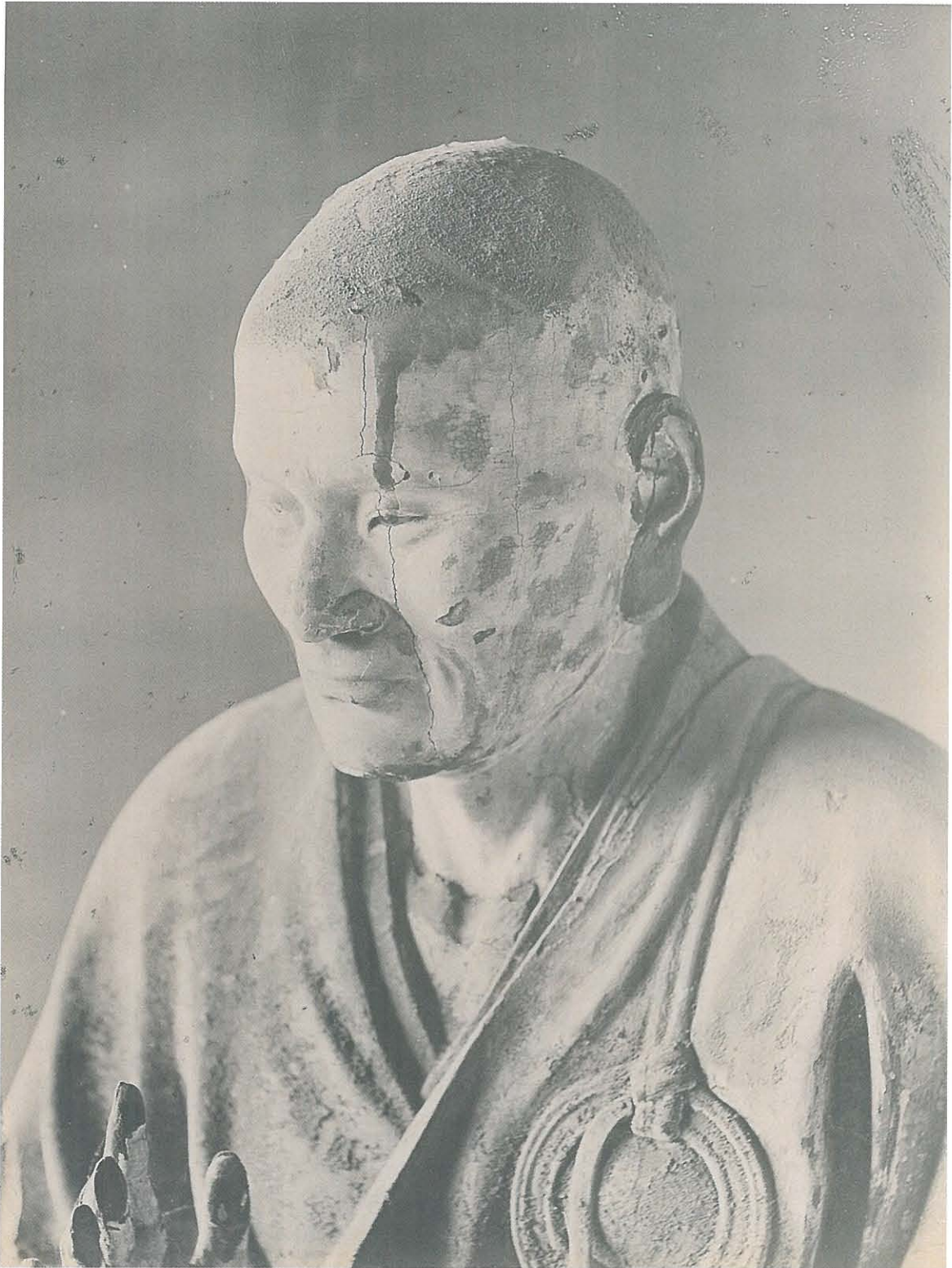


小川一真の「近畿宝物調査写真」について

A Photographic Study of the Fine Arts of the Kinki Region, 1888 and 1889 by Kazumasa Ogawa



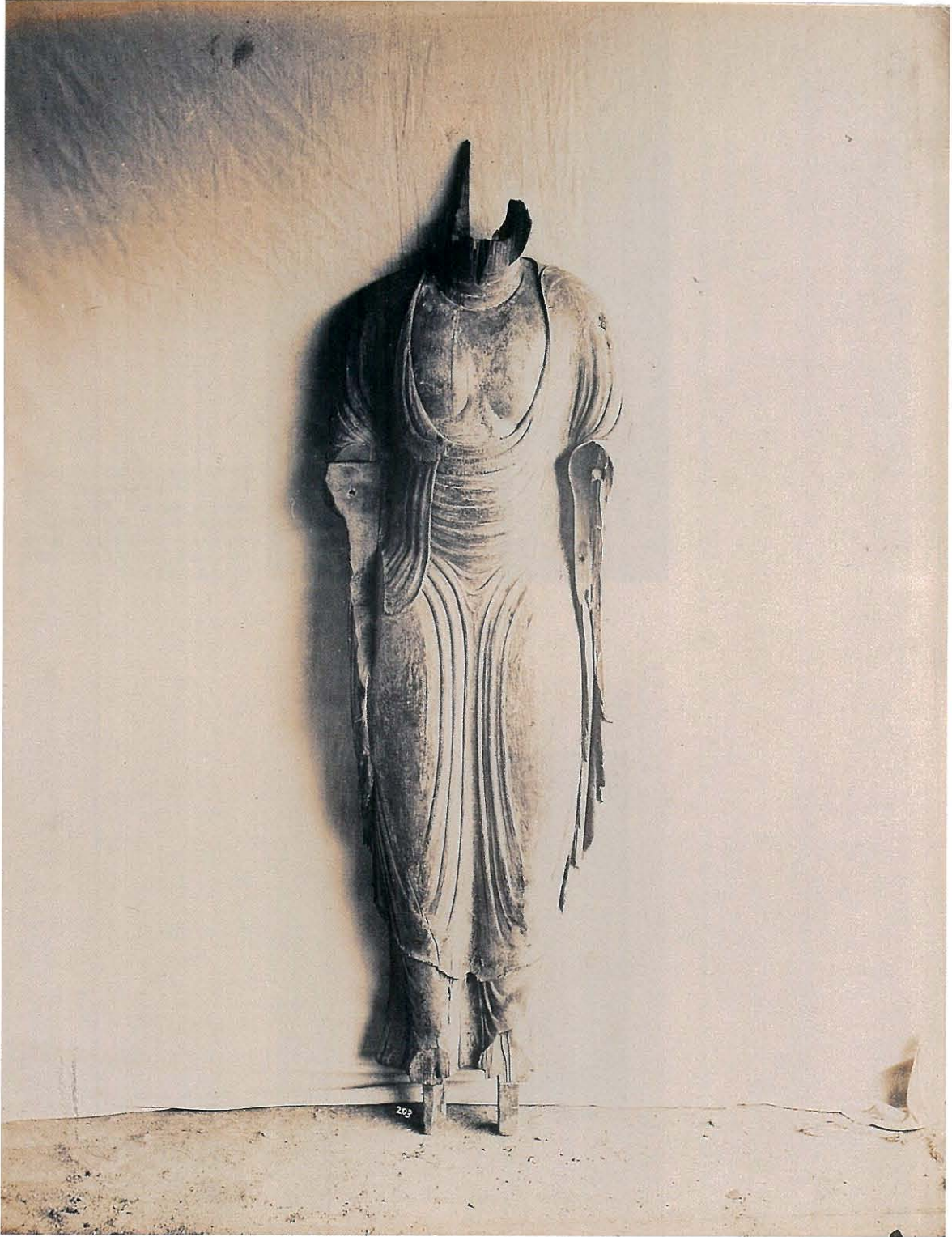
小川一真「無著菩薩像 興福寺」1888～1889年



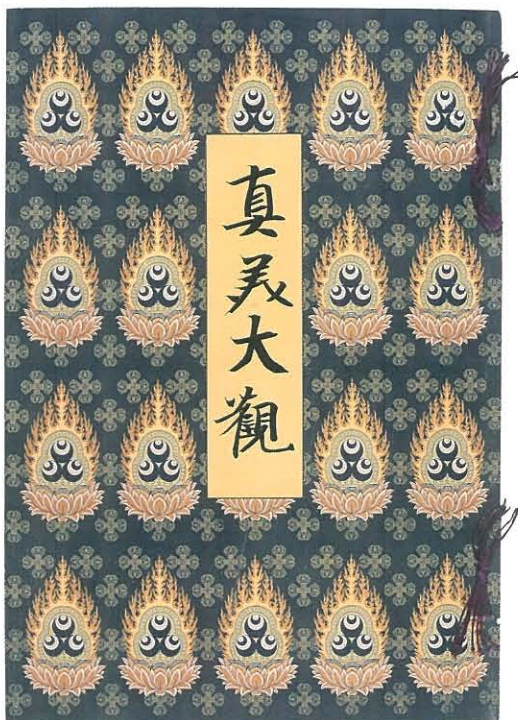
小川一真「月光菩薩像 東大寺」1888~1889年



小川一真「月光菩薩像 東大寺」1888~1889年



小川一真「破損仏 唐招提寺」1888~1889年



『真美大観』第壹冊～第二十冊 1899年5月10日～1908年5月28日発行 編集兼発行者：田島志一 発行所：第壹冊(1899年5月10日)～第五冊(1901年11月8日)日本仏教真美協会 第六冊(1902年5月25日)～第二十冊(1908年5月28日)日本真美協会



〔不動明王木像 教王護国寺(東寺)〕
『真美大観』第壹冊：1899年5月10日発行 編集兼発行者：田島志一 発行所：日本仏教真美協会 コロタイプ印刷 (撮影)小川一真