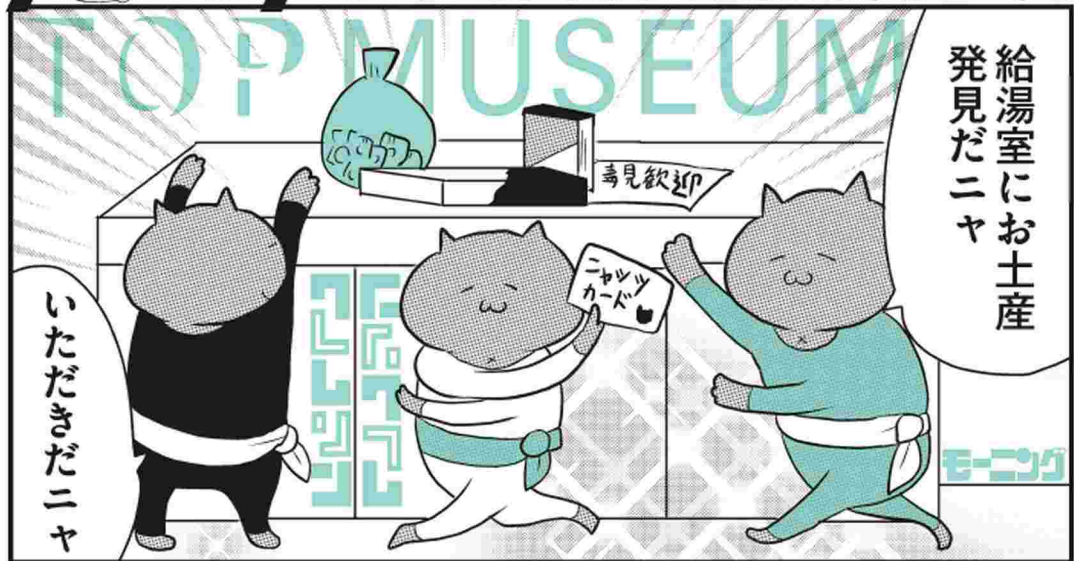


出張は天国やら地獄。みんなのために切腹だニヤ。

もも 負ける技術

7/15(金)新発売。カレー沢薫

出張版 だニヤ。



給湯室にお土産
発見だニヤ

いただきだニヤ



ミツイ学芸員に
違うニヤ!

こういうお土産
買ってくるのは



微妙にウケを
狙ってるニヤ

しょうゆキャンディ
ジンギスカンキャンディ
蟹キャンディ



おみやげも
自腹やぞ!

あれもこれも
身銭を切ってます

行けば行くほど
貧乏になるニヤ



遊びで行ってる
わけじゃありま
せんが

仕事で旅行
できていいな

相変わらず
全国を飛び
回っている
ようだニヤ

1 貢ぎ物大歓迎。カレー沢薫ニヤ。



ミツイ
TOPで言われる出張キタ。古写真探猫
と縞猫アメン食べ歩き猫を養育。



愛
上杉家を支えた重臣、大河ドラマ
主人公・直江兼続化身。



税務職員
何と云われようが
取るのは取るが



出陣とてみれば
とも無縁の80歳をあげ



開羽
おみえげは
襷の物持猫。

キャッツと開羽が出張の恍惚と
不安を浮き彫りにするニャ。

い来年3月の
展覧会準備中
なのです

2017年3月
夜明けまえ
知られざる
日本写真開拓史
総集編
開催!

古写真の第一人者
としての集大成だ
ニャ

謎のこだわり

いえ 僕は
第二人者です

先日は山形県米沢の
上杉博物館へ行って
きました

かしこ

貴重な手紙を拝見し
鶴飼玉川が写真機材の
貸し出しをしていた
こともわかりました

※うかいぎょくせん(1807-87)
幕末-明治に活躍した日本人初の商業写真家。

……って
作品借りてくるだけが
僕らの仕事だと思っ
てるでしょ!?

そんなこと
誰も言っていない
ニャ

もちろん突然
行くわけでは
ありません

電話やメールで
事前に打ち合わせ
をします

字裏
がに〜!

ガラツ

下手に出ることも
決して忘れません

教えたい
んだけど
こゝが!!!

交渉力高い
ニャ

いよいよ9月3日(土)リニューアル・オープン! TOPのTOPを飾る
「杉本博司 ロス・ヒューマン」展開催! 詳細は、topmuseum.jpをば。

このニャ画は? モーニング(講談社)相変わらずです公式キャラクター漫画、
カレー沢薫『クレムリン』出張版だニャ。ニャオ(なお)、現在6刷の大反響コ
ラム続編『もっと負ける技術』、7月15日(金)堂々新発売。読むしかニャいニャ。



誰もそんなこと
言っていないニヤ

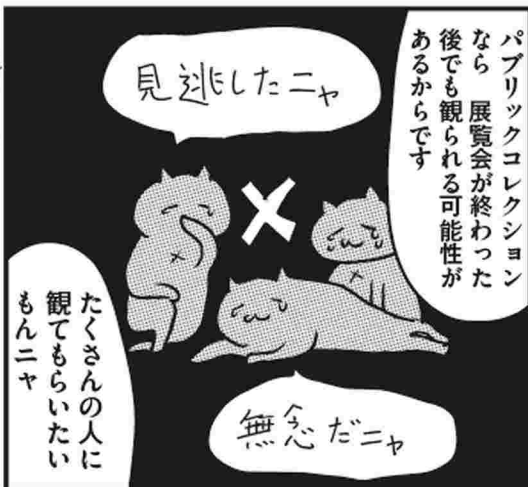
ただのラーメン好き
の古写真オタクじゃ
務まらんですよ

コミュニケーション
能力が
大専!!



あらかじめ
フトコロに入り
込むわけだニヤ

先様との良い関係が
お宝発見につながり
ますからね



見逃したニヤ

パブリックコレクション
なら 展覧会が終わった
後でも観られる可能性が
あるからです

たくさんの人に
観てもらいたい
もんニヤ

無心だニヤ



なぜだニヤ?

ちなみに夜明けまえ展
には 個人蔵の作品は
展示しません



カネの匂いがしない
ヤツのそこには
行かないニヤ

漫画家のところ
にもよく来ると
聞くが?



お宝持ってる
さいじやん

しかも展示されると
作品の所蔵先がわかる
ので……

9月3日(土)4日(日)の両日は「リニューアル・オープン記念オープンワー
クシヨップ」へようこそ!ご予約不要、どなたも当日無料で参加できます。

編集部だより 号泣記者会見やらなんやら「出張」をめぐる騒動は記憶に新しいところですが、TOPの場合はかくのごとしの噂。諸国行脚を続けるミツイ学芸員、ラーメン紀行&居酒屋放浪記をいづれ上梓予定(取材費ゼロ、予定は未定)。各地の皆様、ミツイに一杯貢いでください(F)

全ては展覧会のために。 出血大サービスは永遠に続く。

被災文化財の復旧シンポ
参加のため福島県富岡町
にも行きました

富岡のゆるキャラ

とみっぴー



古写真だけでなく
震災復興支援にも
熱心だニヤ

さすがRD3の
発足メンバーだ
ニヤ

*ニイズ
25号参照



文化財復興より
先にやるべきことが
あるんじゃないのか

よくそう
言われます



でも僕は
写真の専門家
なので

もちはもちや

被災地のためにできる
のは、やはり写真に
関することなのです



自腹でも写真の
ために奮闘して
るんだニヤ

全国行脚して
わかったことは?



博物館はガテン系が
美術館はチャライ人
が多いってことです

ウエー
ーイ
ウス!

ただの個人的
な感想だニヤ



「ボクもそうです」(ミツイ談)

予告。おかげさまで
総合開館二十周年。

ピッカピカのトップミュージアムを「建物の探訪」するニヤ。

の巻たニヤ!!